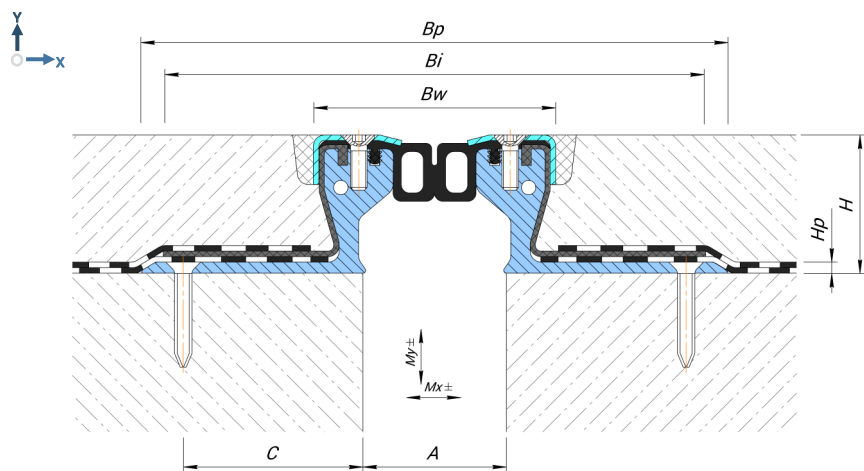
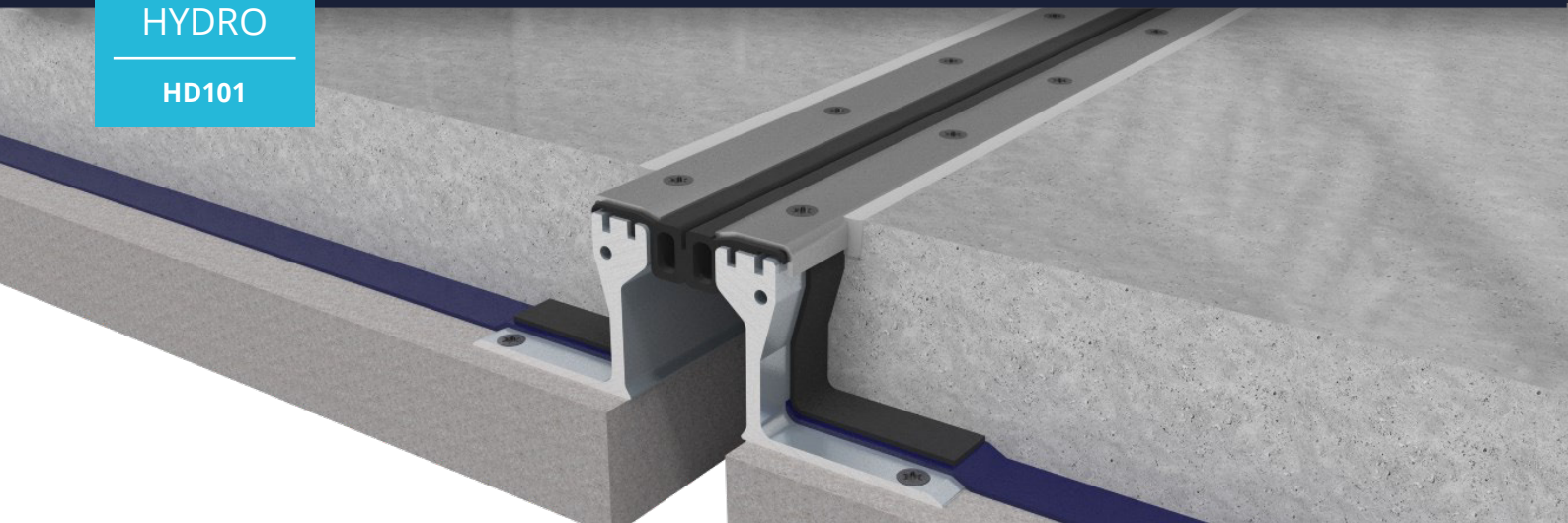
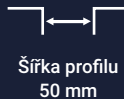




HYDRO

HD101



## Technická data

### Materiál

Profil: hliník EN AW 6060T6  
Desky: AISI 430 (AISI 304 / 316 na poptání)  
Vložky (košile): PVC-P

### Délka

Profil: 2,5 m  
Desky: 2,5 m  
Vložky: 25 m  
Košile: 50 m

### Standardní barva vložky (RAL)

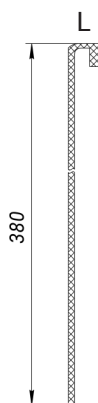
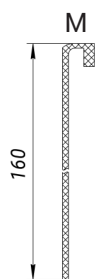
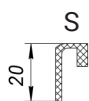
9005

Profil	A (mm)	H (mm)	Bw (mm)	Bp (mm)	Bi <sup>1</sup> (mm)	C (mm)	Hp (mm)	Mx (mm)	My (mm)	Únosnost (kN)			
HD101-100	50	25	88	210	O/R1	65	4	40 (+20/-20)	20 (+10/-10)	50 <sup>2</sup>	300 <sup>2</sup>	70 <sup>2</sup>	—
HD101-101	50	50	88	210	O/R1	65	4	40 (+20/-20)	20 (+10/-10)	50	300	70	—
HD101-102	50	75	88	210	O/R1	65	4	40 (+20/-20)	20 (+10/-10)	50	300	70	—
HD101-103	50	100	88	210	O/R1	65	4	40 (+20/-20)	20 (+10/-10)	50	300	70	—

<sup>1</sup> Bi - šířka košile. Záleží na typu košile (S, M nebo L a montážní výška profilu). Požádejte o další informace.

<sup>2</sup> Nemí určeno k trvalému použití (vyžaduje koordinaci) - riziko přetržení vrchního nátěru.

## Typ „košile“

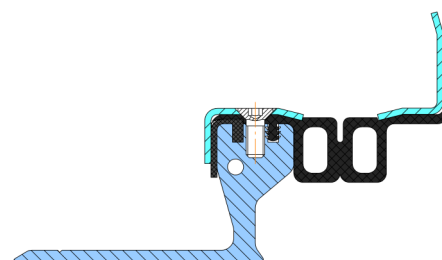


Košile S - 20 mm  
Košile M - 160 mm  
Košile L - 380 mm

Při objednávce doplňte znak -M.  
Příklad : HD101-103-M

## Rohová varianta

Všechny profily mají rohovou variantu, ve kterých je běžná vložka nahrazena rohovou. Při objednávce doplňte znak -E (příklad HD101-103-E)



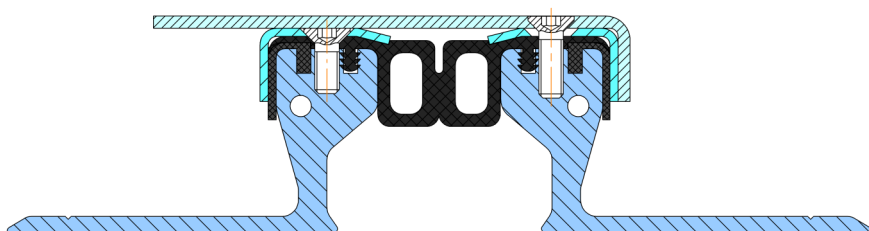


HYDRO

HD101

## Varianta profilu

Profily mohou být vybaveny ochrannými deskami pro ochranu vložky před mechanickým poškozením. Při objednávce doplňte znak -F (například HD101-103-F)

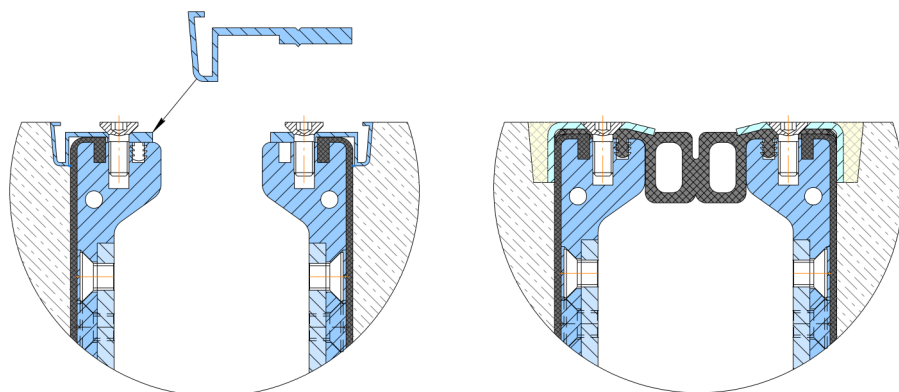


Při nízkém zatížení je možná boční montáž.



## Na vyžádání

Na přání lze profil doplnit speciálními obloženími, která tvoří přechodovou zónu mezi profilem a povrchovou úpravou.



## Upozornění!

Uvedená hodnota IP platí pro případy, kdy je hydroizolace podlahy přizpůsobena profilovým zástěrám.

Pokud dochází k svislému pohybu, ostění „F“ nejsou povoleny.

Po dohodě lze v povrchové úpravě použít asfalt.